



**ТЕРРИТОРИАЛЬНЫЙ ФОНД
ОБЯЗАТЕЛЬНОГО МЕДИЦИНСКОГО СТРАХОВАНИЯ
КОСТРОМСКОЙ ОБЛАСТИ**



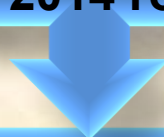
**Внедрение финансового обеспечения
медицинской помощи, оказанной в условиях
круглосуточного и дневного стационаров на
основе обновленной модели КСГ,
включающей 258 групп**

Начальник отдела тарифного регулирования
ТФОМС Костромской области
Брыченкова Марина Евгеньевна

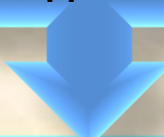


Способы оплаты медицинской помощи, оказанной в стационарных условиях и в условиях дневного стационара

Программа государственных гарантий бесплатного оказания гражданам медицинской помощи на 2015 год и на плановый период 2016 и 2017 годов, утвержденная постановлением Правительства Российской Федерации от 28 ноября 2014 года № 1273



Программа государственных гарантий бесплатного оказания гражданам медицинской помощи в Костромской области на 2015 год и плановый период 2016 и 2017 годов, утвержденная постановлением администрации Костромской области от 29 декабря 2014 года № 561-а



Требования к структуре и содержанию тарифного соглашения, утвержденные приказом ФФОМС от 18 ноября 2014 года № 200

Применяются следующие способы оплаты медицинской помощи, оказываемой застрахованным лицам по обязательному медицинскому страхованию в Костромской

области:

- ❖ при оплате медицинской помощи, оказанной в стационарных условиях - за законченный случай лечения заболевания, включенного в соответствующую группу заболеваний (в том числе клинико-статистические группы заболеваний);
- ❖ при оплате медицинской помощи, оказанной в условиях дневного стационара - за законченный случай лечения заболевания, включенного в соответствующую группу заболеваний (в том числе клинико-статистические группы заболеваний)



Методические рекомендации по КСГ

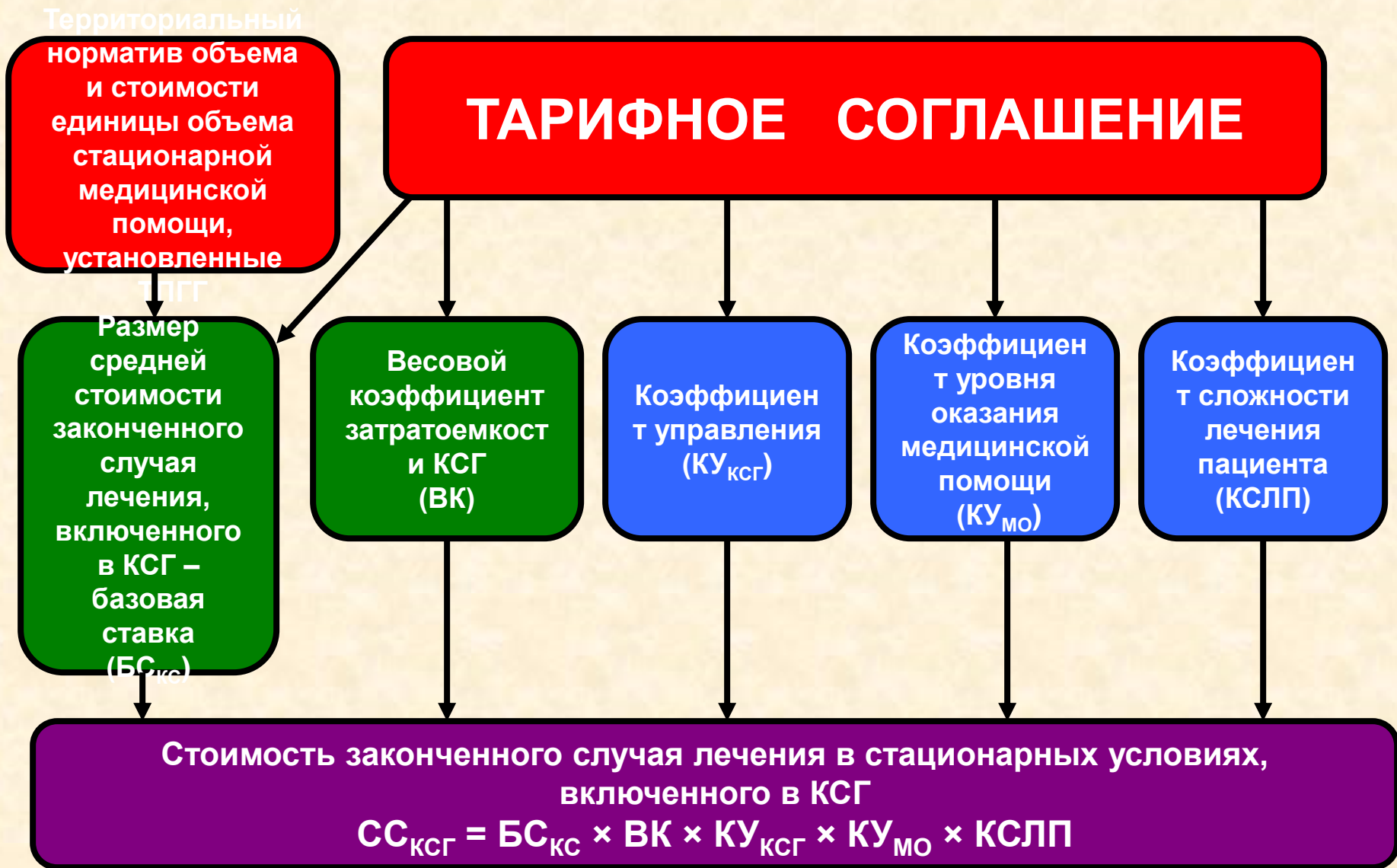
Письмо Минздрава России от 15 декабря 2014 года № 11-9/10/2-9454 «О способах оплаты медицинской помощи, оказанной в рамках программы государственных гарантий бесплатного оказания гражданам медицинской помощи» (вместе с «Методическими рекомендациями по способам оплаты медицинской помощи за счет средств обязательного медицинского страхования»)

Протокол № 5 от 07 мая 2015 года заседания Комиссии по разработке территориальной программы ОМС

Тарифное соглашение о реализации территориальной программы обязательного медицинского страхования Костромской области на 2015 год



Расчет стоимости законченного случая лечения в стационарных условиях по системе КСГ заболеваний





Расчет стоимости законченного случая лечения по системе КСГ заболеваний

Тариф за законченный случай лечения заболеваний по КСГ рассчитывается по следующей формуле:

$$CC_{КСГ} = BC_{КС} * BK * КУ_{МО} * КСЛП * КУ_{КСГ}, \text{ где}$$

BC_{КС} - размер средней стоимости законченного случая лечения, включенного в КСГ – базовая ставка;

BK - весовой коэффициент затратоемкости КСГ;

КУ_{МО} - коэффициент уровня оказания медицинской помощи в медицинской организации, в которой был пролечен пациент;

КСЛП - коэффициент сложности лечения (курации) пациента;

КУ_{КСГ} - коэффициент управления.



Расчет базовой ставки

Размер средней стоимости законченного случая лечения (базовая ставка) устанавливается тарифным соглашением и рассчитывается по формуле:

$$БС = \frac{ОС}{Ч_{сл} \times СПК}, \text{ где}$$

ОС - общий объем средств на финансовое обеспечение медицинской помощи в рамках системы КСГ заболеваний по нормативам, установленным территориальной программой обязательного медицинского страхования;

Ч_{сл} - общее количество случаев госпитализации, подлежащих оплате в рамках системы КСГ заболеваний;

СПК - среднего поправочного коэффициента оплаты по КСГ.



Расчет базовой ставки (круглосуточный стационар)

Параметры	Значения
Общий объем средств на финансовое обеспечение медицинской помощи в рамках системы КСГ заболеваний по нормативам, установленным территориальной программой ОМС (ОС)	2 154 417 780,93
Общее количество случаев госпитализации, подлежащее оплате в рамках системы КСГ заболеваний (Чсл)	115 208
Средний поправочный коэффициент оплаты по КСГ (СПК)	1,2
Базовая ставка	15 583,54



Расчет базовой ставки (дневной стационар)

Параметры	Значения
Общий объем средств на финансовое обеспечение медицинской помощи в рамках системы КСГ заболеваний по нормативам, установленным территориальной программой ОМС (ОС)	405 161 215,96
Общее количество случаев госпитализации, подлежащее оплате в рамках системы КСГ заболеваний (Чсл)	37 952
Средний поправочный коэффициент оплаты по КСГ (СПК)	1,2
Базовая ставка	8 896,35



Весовой коэффициент затратоемкости КСГ

- ❖ Определяется для каждой КСГ на федеральном уровне (Приложение 1 к Методическим рекомендациям)
- ❖ Не может быть изменен при установлении тарифов



Коэффициент управления

- ❖ Устанавливается тарифным соглашением
- ❖ Устанавливается для конкретной КСГ
- ❖ Является единым для всех уровней оказания медицинской помощи
- ❖ Размер $KU_{КСГ}$ не может превышать уровень **1,5**
- ❖ Должен быть сбалансированным



Коэффициенты уровней оказания медицинской помощи в условиях круглосуточного стационара

1,3

• 3а
уровень

1,03

• 3б
уровень

1,2

• 2а
уровень

1,02

• 2б
уровень

1,0

• 2в
уровень

0,98

• 1 уровень

Приказ ДЗО КО от 25.03.2015 года № 173 «О распределении по уровням, подуровням медицинских организаций, участвующих в реализации ПГГ оказания жителям Костромской области бесплатной медицинской помощи»

Тарифное соглашение о реализации территориальной программы обязательного медицинского страхования Костромской области на 2015 год



Коэффициент сложности лечения (курации) пациента

- ❖ Устанавливается тарифным соглашением
- ❖ Учитывает более высокий уровень затрат на оказание медицинской помощи пациентам
- ❖ Не может превышать уровень **1,8**
- ❖ Устанавливается на основании объективных критериев
- ❖ К случаям лечения, отнесённым к сверхкоротким и/или прерванным не применяется



Критерии для применения коэффициента сложности лечения

- ❖ Возраст пациента
- ❖ Наличие у пациента тяжелой сопутствующей патологии
- ❖ Наличие осложнений заболевания/сопутствующих заболеваний
- ❖ Проведение сочетанных хирургических вмешательств, однотипных операций на парных органах
- ❖ Проведение а полном объеме нескольких видов лечения, относящихся к различным КСГ
- ❖ Сверхдлительные сроки госпитализации
- ❖ Необходимость развертывания индивидуального поста по медицинским показаниям
- ❖ Предоставление спального места и питания при совместном нахождении родителей/законного представителя в стационаре с ребенком



Клинико-статистические группы

**Профиль
медицинско
й помощи**

**Принадлежно
сть КСГ к
профилю**

**Лицензия
медицинско
й
организации**



МОЖНО

1. Выделять подгруппы в рамках КСГ
2. В рамках 3-уровневой системы выделять подуровни

НЕЛЬЗЯ

1. Вводить дополнительные коэффициенты
2. Превышать значения коэффициентов, установленных методическими рекомендациями



Выделение подгрупп в структуре стандартного перечня КСГ

1 способ

Использование «стандартных» критериев

- Выделение подгрупп осуществляется через использование справочников МКБ 10 и Номенклатуры
- Формирование подгрупп из кодов МКБ 10 и Номенклатуры, входящих в разные базовые КСГ, не допускается

2 способ

Использование «дополнительных» критериев

- Основания к применению дополнительного критерия должны быть четко регламентированы нормативными документами (например, в клинических протоколах, стандартах медицинской помощи)
- Применение дополнительного классификационного критерия должно быть легко контролируемым
- Классификационный критерий должен быть включен в реестр счетов, формируемый медицинскими организациями



Примеры дополнительных классификационных критериев:

- ❖ длительное пребывание в реанимации или использование дорогостоящих реанимационных технологий;
- ❖ дорогостоящие медикаменты;
- ❖ чрезмерное превышение стандартного среднего пребывания;
- ❖ тяжесть состояния больных, характеризующаяся однозначными клиническими критериями;
- ❖ осложнение, серьезное сопутствующее заболевание.



Методические рекомендации по КСГ

- ❖ Номер подгруппы формируется из номера базовой КСГ, точки и порядкового номера подгруппы в группе;
- ❖ Наименование подгруппы совпадает с наименованием базовой КСГ либо содержит наименование базовой КСГ со смысловым дополнением.

Базовая КСГ:

№ КСГ	Наименование КСГ	ВК
30	Нарушения свертываемости крови	1,04

После разделения на подгруппы:

№ КСГ	Наименование КСГ	ВК
30.1	Нарушения свертываемости крови, уровень 1	0,87
30.2	Нарушения свертываемости крови, уровень 2	1,58



В рамках КСГ можно выделять подгруппы



Обязательное условие: средневзвешенный коэффициент затратоемкости по подгруппам внутри КСГ должен равняться коэффициенту затратоемкости основной группы (в том числе, с учетом управленческого коэффициента)



Оплата случаев сверхкороткого пребывания

Оплата в полном объеме независимо от длительности лечения:

№ КСГ	Наименование КСГ
4	Родоразрешение
5	Кесарево сечение
8	Другие болезни, врожденные аномалии, повреждения женских половых органов
9	Беременность, закончившаяся абортным исходом
11	Искусственное прерывание беременности (аборт)
13	Операции на женских половых органах (уровень затрат 1)
14	Операции на женских половых органах (уровень затрат 2)
20	Ангионевротический отек, анафилактический шок
134	Операции на органе слуха, придаточных пазухах носа и верхних дыхательных путях (уровень 1)
135	Операции на органе слуха, придаточных пазухах носа и верхних дыхательных путях (уровень 2)
138	Операции на органе зрения (уровень затрат 1)
159	Диагностическое обследование при болезнях системы кровообращения
177	Отравления и другие воздействия внешних причин (уровень 1)
226	Доброкачественные новообразования, новообразования in situ кожи, жировой ткани
245	Операции на органах полости рта (уровень 1)



Формирование КСГ

Протокол № 5 от 07 мая 2015 года
заседания Комиссии по разработке
территориальной программы ОМС

Приложение № 2

- Расшифровка групп в соответствии с МКБ 10 и Номенклатурой

Приложение № 3

- Инструкция по группировке случаев, в том числе правила учета дополнительных классификационных критериев



Формирование КСГ

Расшифровка групп в соответствии с МКБ 10 и Номенклатурой

Международная статистическая классификация болезней и проблем, связанных со здоровьем, 10-го пересмотра

Номенклатурой медицинских услуг, утвержденной приказом Министерства здравоохранения и социального развития Российской Федерации от 27 декабря 2011 года № 1664н



КСГ

КСГ	Наименование КСГ	КЗ	Код профиля	Профиль
1	Отеки, протеинурия, гипертензивные расстройства в период беременности, в родах и после родов	0,82	2	Акушерство и гинекология
2	Другие осложнения, связанные преимущественно с беременностью	0,84	2	Акушерство и гинекология
3	Медицинская помощь матери в связи с состоянием плода и возможными трудностями родоразрешения, осложнения родов и родоразрешения	0,97	2	Акушерство и гинекология
4	Родоразрешение	0,80	2	Акушерство и гинекология
5	Кесарево сечение	0,89	2	Акушерство и гинекология
6	Воспалительные болезни женских половых органов	0,77	2	Акушерство и гинекология
7	Доброкачественные новообразования, новообразования in situ, неопределенного и неизвестного характера женских половых органов	0,96	2	Акушерство и гинекология
8	Другие болезни, врожденные аномалии, повреждения женских половых органов	0,52	2	Акушерство и гинекология
9	Беременность, закончившаяся абортным исходом	0,46	2	Акушерство и гинекология
10	Кровотечение в ранние сроки беременности	0,93	2	Акушерство и гинекология
11	Искусственное прерывание беременности (аборт)	0,18	2	Акушерство и гинекология
12	Экстракорпоральное оплодотворение	7,97	2	Акушерство и гинекология
13	Операции на женских половых органах (уровень 1)	0,48	2	Акушерство и гинекология
14	Операции на женских половых органах (уровень 2)	0,65	2	Акушерство и гинекология
15	Операции на женских половых органах (уровень 3)	1,06	2	Акушерство и гинекология
16	Операции на женских половых органах (уровень 4)	1,32	2	Акушерство и гинекология
17	Осложнения, связанные преимущественно с послеродовым периодом	0,91	2	Акушерство и гинекология
18	Послеродовой сепсис	2,60	2	Акушерство и гинекология
19	Нарушения с вовлечением иммунного механизма	1,15	3	Аллергология и иммунология
20	Ангioneвротический отек, анафилактический шок	0,27	3	Аллергология и иммунология
21	Язва желудка и двенадцатиперстной кишки	0,93	4	Гастроэнтерология
22	Неинфекционный энтерит и колит	1,01	4	Гастроэнтерология
23	Болезни печени, уровень 1	1,06	4	Гастроэнтерология
24	Болезни печени, уровень 2	1,25	4	Гастроэнтерология
25	Болезни поджелудочной железы	1,03	4	Гастроэнтерология
26	Анемии, уровень 1	1,12	5	Гематология
27	Анемии, уровень 2	1,49	5	Гематология
28	Анемии, уровень 3	5,32	5	Гематология
29	Нарушения свертываемости крови	1,04	5	Гематология
30	Другие болезни крови и кроветворных органов	1,12	5	Гематология
31	"Большие" болезни кожи	1,36	6	Дерматология
32	Инфекции кожи и подкожной клетчатки	0,72	6	Дерматология
33	"Малые" болезни кожи	0,63	6	Дерматология
34	Врожденные аномалии сердечно-сосудистой системы, дети	1,84	7	Детская кардиология
35	Химиотерапия при остром лейкозе, дети	4,78	8	Детская онкология
36	Химиотерапия при других злокачественных новообразованиях лимфоидной и кроветворной тканей, дети	4,04	8	Детская онкология
37	Операции на мужских половых органах, дети (уровень 1)	1,01	9	Детская урология-андрология
38	Операции на мужских половых органах, дети (уровень 2)	1,20	9	Детская урология-андрология
39	Операции на мужских половых органах, дети (уровень 3)	1,97	9	Детская урология-андрология
40	Операции на почке и мочевыделительной системе, дети (уровень 1)	1,15	9	Детская урология-андрология
41	Операции на почке и мочевыделительной системе, дети (уровень 2)	1,22	9	Детская урология-андрология
42	Операции на почке и мочевыделительной системе, дети (уровень 3)	1,78	9	Детская урология-андрология
43	Операции на почке и мочевыделительной системе, дети (уровень 4)	2,35	9	Детская урология-андрология



МКБ 10

Код по МКБ 10	Диагноз	КСГ*	КСГ*	КСГ*	КСГ*	КСГ*	КСГ*
A00	Холера						
A00.0	Холера, вызванная вибрионом 01, биовар cholerae	50	51				
A00.1	Холера, вызванная вибрионом 01, биовар eltor	50	51				
A00.9	Холера неуточненная	50	51				
A01	Тиф и паратиф						
A01.0	Брюшной тиф	50	51				
A01.1	Паратиф а	50	51				
A01.2	Паратиф в	50	51				
A01.3	Паратиф с	50	51				
A01.4	Паратиф неуточненный	50	51				
A02	Другие сальмонеллезные инфекции						
A02.0	Сальмонеллезный энтерит	50	51				
A02.1	Сальмонеллезная септицемия	50	51				
A02.2	Локализ. сальмонеллезная инфекция	50	51				
A02.8	Другая уточненная сальмонеллезная инфекция	50	51				
A02.9	Сальмонеллезная инфекция неуточненная	50	51				
A03	Шигеллез						
A03.0	Шигеллез, вызванный shigella dysenteriae	50	51				
A03.1	Шигеллез, вызванный shigella flexneri	50	51				
A03.2	Шигеллез, вызванный shigella boydii	50	51				
A03.3	Шигеллез, вызванный shigella sonnei	50	51				
A03.8	Другой шигеллез	50	51				
A03.9	Шигеллез неуточненный	50	51				
A04	Другие бактериальные кишечные инфекции						
A04.0	Энтеропатогенная инфекция, вызванная escherichia coli	50	51				
A04.1	Энтеротоксигенная инфекция, вызванная escherichia coli	50	51				
A04.2	Энтероинвазивная инфекция, вызванная escherichia coli	50	51				
A04.3	Энтерогеморрагическая инфекция, вызванная escherichia coli	50	51				
A04.4	Другие кишечные инфекции, вызванные escherichia coli	50	51				
A04.5	Энтерит, вызванный campylobacter	50	51				
A04.6	Энтерит, вызванный yersinia enterocolitica	50	51				
A04.7	Энтероколит, вызванный clostridium difficile	50	51				
A04.8	Другие уточненные бактериальные кишечные инфекции	50	51				
A04.9	Бактериальная кишечная инфекция неуточненная	50	51				
A05	Другие бактериальные пищевые отравления						
A05.0	Стафилококковое пищевое отравление	50	51				
A05.1	Ботулизм	50	51				
A05.2	Пищевое отравление, вызванное clostridium perfringens (clostridium welchii)	50	51				
A05.3	Пищевое отравление, вызванное vibrio parahaemolyticus	50	51				
A05.4	Пищевое отравление, вызванное bacillus cereus	50	51				
A05.8	Другие уточненные бактериальные пищевые отравления	50	51				
A05.9	Бактериальное пищевое отравление неуточненное	50	51				
A06	Амебиаз						
A06.0	Острая амебная дизентерия	50	51				
A06.1	Хронический кишечный амебиаз	50	51				
A06.2	Амебный недизентерийный колит	50	51				



Номенклатура

Код услуги	Наименование услуги	Новый код	КСГ ¹	КСГ ²	КСГ ³	КСГ ⁴
A16.08.032	Резекция трахеи		125	136		
A16.08.032.001	Резекция трахеи циркулярная		136			
A16.08.032.002	Резекция трахеи циркулярная расширенная		136			
A16.08.032.003	Резекция трахеи циркулярная комбинированная		136			
A16.08.032.004	Резекция трахеи с реконструктивно-пластическим компонентом					
A16.08.032.005	Резекция трахеи с использованием видеоэндоскопических технологий		125	137		
A16.08.032.006	Резекция бифуркации трахеи		136			
A16.08.033	Пластика трахеи		44	136		
A16.08.033.001	Пластика дефекта трахеи биоинженерным лоскутом					
A16.08.033.002	Ларинготрахеопластика		137			
A16.08.034	Реконструкция глотки		137			
A16.08.035	Удаление новообразования полости носа		136			
A16.08.035.001	Удаление новообразования полости носа с использованием видеоэндоскопических технологий		137			
A16.08.036	Резекция г루шевидного синуса		125	136		
A16.08.036.001	Резекция грушевидного синуса микроэндоназальная		125	136		
A16.08.036.002	Резекция грушевидного синуса с реконструктивно-пластическим компонентом					
A16.08.037	Резекция глотки		125	136		
A16.08.037.001	Резекция глотки с микрососудистой реконструкцией					
A16.08.037.002	Резекция глотки с микрососудистой реконструкцией с использованием видеоэндоскопических технологий					
A16.08.037.003	Резекция глотки с реконструктивно-пластическим компонентом		125	137		
A16.08.038	Фарингэктомия		136			
A16.08.038.001	Фарингэктомия комбинированная с реконструктивно-пластическим компонентом		137			
A16.08.038.002	Фарингэктомия комбинированная с микрососудистой реконструкцией					
A16.08.038.003	Фарингэктомия комбинированная с микрососудистой реконструкцией с использованием видеоэндоскопических технологий					
A16.08.039	Фарингостомия		136			
A16.08.040	Удаление новообразования гортани		125	136		
A16.08.040.001	Удаление новообразования гортани микрохирургическое	2	125	137		
A16.08.040.002	Удаление новообразования гортани методом ультразвуковой деструкции		137			
A16.08.040.003	Удаление новообразования гортани методом лазерной деструкции		137			
A16.08.040.004	Удаление новообразования гортани методом радиоволновой деструкции		137			
A16.08.040.005	Удаление новообразования гортани методом аргоноплазменной деструкции		137			
A16.08.040.006	Удаление новообразования гортани с использованием видеоэндоскопических технологий	1	137			
A16.08.040.007	Удаление новообразования голосовой складки эндоларингеальное	2	137			
A16.08.040.008	Удаление новообразования надгортанника эндоларингеальное	2	137			
A16.08.041	Удаление рубца гортани		136			
A16.08.041.001	Удаление рубца гортани микрохирургическое		137			
A16.08.041.002	Удаление рубца гортани методом ультразвуковой деструкции		137			
A16.08.041.003	Удаление рубца гортани методом лазерной деструкции		137			
A16.08.041.004	Удаление рубца гортани методом радиоволновой деструкции		137			
A16.08.041.005	Удаление рубца гортани методом аргоноплазменной деструкции		137			
A16.08.042	Удаление новообразования трахеи		136			
A16.08.042.001	Удаление папиллом трахеи микрохирургическое		137			
A16.08.042.002	Удаление новообразования трахеи методом лазерной деструкции					
A16.08.042.003	Эндоскопическая лазерная деструкция опухоли трахеи					



Новые коды Номенклатуры

Код услуги	Наименование услуги	Новый код
A16.20.084	Удаление полипа женских половых органов	2
A16.20.059.003	Электроэксцизия новообразования влагалища	2
A16.20.092	Удаление плодного яйца из маточной трубы	2
A16.20.092.001	Удаление плодного яйца из маточной трубы лапароскопическое	2
A16.20.096	Удаление новообразования вульвы	2
A16.20.096.001	Электроэксцизия новообразования вульвы	2
A16.20.097	Электроэксцизия новообразования шейки матки	2
A16.20.087	Радикальная брюшная гистерэктомия	2
A16.20.088	Деторсия яичника	2
A16.20.091	Марсупиализация абсцесса или кисты женских половых органов	2
A16.20.091.001	Марсупиализация абсцесса или кисты большой железы преддверия влагалища	2
A16.20.093	Пластика маточной трубы	2
A16.20.094	Супрацервикальная гистерэктомия	2
A16.20.094.001	Супрацервикальная гистерэктомия без придатков лапароскопическая	2
A16.20.094.002	Супрацервикальная гистерэктомия с придатками лапароскопическая	2
A16.20.095	Ампутация шейки матки	2
A16.20.098	Пластика малых половых губ	2
A16.20.099	Гистероскопическая миомэктомия	2
A16.20.099.001	Гистероскопическая миомэктомия электрохирургическая	2
A16.30.036.001	Иссечение очагов эндометриоза с использованием видеоэндоскопических технологий	2
A16.20.012.002	Влагалищная гистерэктомия без придатков с использованием видеоэндоскопических технологий	2
A16.20.026.001	Рассечение и иссечение спаек женских половых органов с использованием видеоэндоскопических технологий	2
A16.20.027.001	Иссечение пузырно-влагалищного свища	2
A16.20.027.002	Иссечение пузырно-маточного свища	2
A16.20.014.003	Влагалищная гистерэктомия с придатками с использованием видеоэндоскопических технологий	2
A16.20.019.001	Восстановление маточного опорного аппарата с использованием видеоэндоскопических технологий	2
A16.20.028.001	Кульдoplastика по Мак Колду лапароскопическая	2
A16.20.028.002	Операции при опущении задней стенки влагалища	2
A16.20.028.003	Операции при опущении передней стенки влагалища	2
A16.20.028.004	Срединная кольпоррафия	2
A16.20.034.001	Удаление рудиментарного рога матки	2
A16.20.034.002	Удаление рудиментарного рога матки лапароскопическое	2
A16.20.042.002	Уретропексия свободной синтетической петлей позадилобным доступом	2
A16.20.042.003	Уретропексия свободной синтетической петлей трансобтураторным доступом	2
A16.20.042.004	Уретроцистоцервикопексия позадилобным доступом	2
A16.19.003.001	Иссечение анальной трещины	2
A16.19.033	Иссечение новообразований перинальной области и анального канала	2
A16.17.016	Закрытие илеостомы	2
A16.17.017	Формирование обходного анастомоза тонкой кишки	2
A16.18.028	Удаление жирового придатка толстой кишки	2
A16.18.028.001	Удаление жирового придатка толстой кишки лапароскопическое	2
A16.19.034	Вскрытие острого гнойного парапроктита	2
A16.19.035	Иссечение подкожно-подслизистого свища прямой кишки	2
A16.19.036	Иссечение трансфинктерного свища прямой кишки	2
A16.19.037	Иссечение экстрасфинктерного свища прямой кишки	2
A16.19.038	Удаление кисты параректальной клетчатки	2



Группировщик

№	Код по МКБ 10	Код услуги	Возраст	Пол	Длительность	КСГ
1356	C18.7	A16.18.021				105
1357	C18.7	A16.18.022				105
1358	C18.7	A16.19.004				105
1359	C18.7	A16.19.019				105
1360	C18.7	A16.19.019.003				105
1361	C18.7	A16.19.026				105
1362	C18.7	A16.18.017.002				106
1363	C18.7	A16.19.020				106
1364	C18.7	A16.19.020.001				106
1365	C18.7	A16.19.021				106
1366	C18.7	A16.19.021.001				106
1367	C18.7	A16.19.021.004				106
1368	C18.7	A16.19.021.005				106
1369	C18.7	A16.19.021.006				106
1370	C18.7	A16.19.021.007				106
1371	C18.7	A16.19.021.009				106
1372	C18.7	A16.19.021.010				106
1373	C18.7	A16.19.021.011				106
1374	C18.8	A16.17.002				105
1375	C18.8	A16.17.006				105
1376	C18.8	A16.17.007.001				104
1377	C18.8	A16.17.011				105
1378	C18.8	A16.18.002				105
1379	C18.8	A16.18.003				105
1380	C18.8	A16.18.006				104
1381	C18.8	A16.18.007				104
1382	C18.8	A16.18.008				104
1383	C18.8	A16.18.013				104
1384	C18.8	A16.18.013.001				104
1385	C18.8	A16.18.013.002				104
1386	C18.8	A16.18.015				105
1387	C18.8	A16.18.015.001				105
1388	C18.8	A16.18.016				105
1389	C18.8	A16.18.017				105
1390	C18.8	A16.18.019.001				104
1391	C18.8	A16.18.025				104
1392	C18.8	A16.19.027				105
1393	C18.8	A16.18.007.001				104
1394	C18.8	A16.17.004				105
1395	C18.8	A16.17.007				105
1396	C18.8	A16.17.008				105
1397	C18.8	A16.18.004.001				105
1398	C18.8	A16.18.005				105
1399	C18.8	A16.18.012				105
1400	C18.8	A16.18.016.001				105
1401	C18.8	A16.18.021				105
1402	C18.8	A16.18.022				105



Группировщик детальный

№	Код по МКБ 10	Диагноз	Код услуги	Наименование услуги	Возраст	Пол	Пребывани	КСГ	Наименование КСГ
20226	C81.2	Болезнь ходжкина - смешанно-клеточный вариант						124	Злокачественное новообразование без специального противоопухолевого лечения
19728	C81.2	Болезнь ходжкина - смешанно-клеточный вариант	A25.30.032	Назначение лекарственных препаратов при онкологическом заболевании у взрослых				108	Химиотерапия при других злокачественных новообразованиях лимфоидной и кроветворной тканей, взрослые
22112	C81.3	Болезнь ходжкина - лимфоидное истощение	A25.30.014	Назначение лекарственных препаратов при онкологическом заболевании у детей	3			36	Химиотерапия при других злокачественных новообразованиях лимфоидной и кроветворной тканей, дети
20227	C81.3	Болезнь ходжкина - лимфоидное истощение						124	Злокачественное новообразование без специального противоопухолевого лечения
19729	C81.3	Болезнь ходжкина - лимфоидное истощение	A25.30.032	Назначение лекарственных препаратов при онкологическом заболевании у взрослых				108	Химиотерапия при других злокачественных новообразованиях лимфоидной и кроветворной тканей, взрослые
24133	C81.4	Классическая лимфома Ходжкина богатая лимфоцитами						124	Злокачественное новообразование без специального противоопухолевого лечения
24106	C81.4	Классическая лимфома Ходжкина богатая лимфоцитами	A25.30.032	Назначение лекарственных препаратов при онкологическом заболевании у взрослых				108	Химиотерапия при других злокачественных новообразованиях лимфоидной и кроветворной тканей, взрослые
24079	C81.4	Классическая лимфома Ходжкина богатая лимфоцитами	A25.30.014	Назначение лекарственных препаратов при онкологическом заболевании у детей	3			36	Химиотерапия при других злокачественных новообразованиях лимфоидной и кроветворной тканей, дети
22113	C81.7	Другие формы болезни ходжкина	A25.30.014	Назначение лекарственных препаратов при онкологическом заболевании у детей	3			36	Химиотерапия при других злокачественных новообразованиях лимфоидной и кроветворной тканей, дети
20228	C81.7	Другие формы болезни ходжкина						124	Злокачественное новообразования без специального противоопухолевого лечения
19730	C81.7	Другие формы болезни ходжкина	A25.30.032	Назначение лекарственных препаратов при онкологическом заболевании у взрослых				108	Химиотерапия при других злокачественных новообразованиях лимфоидной и кроветворной тканей, взрослые
22114	C81.9	Болезнь ходжкина неуточненная	A25.30.014	Назначение лекарственных препаратов при онкологическом заболевании у детей	3			36	Химиотерапия при других злокачественных новообразованиях лимфоидной и кроветворной тканей, дети
20229	C81.9	Болезнь ходжкина неуточненная						124	Злокачественное новообразование без специального противоопухолевого лечения
19731	C81.9	Болезнь ходжкина неуточненная	A25.30.032	Назначение лекарственных препаратов при онкологическом заболевании у взрослых				108	Химиотерапия при других злокачественных новообразованиях лимфоидной и кроветворной тканей, взрослые
22115	C82	Фолликулярная [нодулярная] неходжкинская лимфома	A25.30.014	Назначение лекарственных препаратов при онкологическом заболевании у детей	3			36	Химиотерапия при других злокачественных новообразованиях лимфоидной и кроветворной тканей, дети
19732	C82	Фолликулярная [нодулярная] неходжкинская лимфома	A25.30.032	Назначение лекарственных препаратов при онкологическом заболевании у взрослых				108	Химиотерапия при других злокачественных новообразованиях лимфоидной и кроветворной тканей, взрослые
20230	C82	Фолликулярная [нодулярная] неходжкинская лимфома						124	Злокачественное новообразования без специального противоопухолевого лечения
22116	C82.0	Малоклеточная лимфома с расщепленными ядрами, фолликулярная	A25.30.014	Назначение лекарственных препаратов при онкологическом заболевании у детей	3			36	Химиотерапия при других злокачественных новообразованиях лимфоидной и кроветворной тканей, дети
20231	C82.0	Малоклеточная лимфома с расщепленными ядрами, фолликулярная						124	Злокачественное новообразование без специального противоопухолевого лечения
19733	C82.0	Малоклеточная лимфома с расщепленными ядрами, фолликулярная	A25.30.032	Назначение лекарственных препаратов при онкологическом заболевании у взрослых				108	Химиотерапия при других злокачественных новообразованиях лимфоидной и кроветворной тканей, взрослые
22117	C82.1	Смешанная, малоклеточная лимфома с расщепленными ядрами и крупноклеточная	A25.30.014	Назначение лекарственных препаратов при онкологическом заболевании у детей	3			36	Химиотерапия при других злокачественных новообразованиях лимфоидной и кроветворной тканей, дети



Структура справочников

Справочник КСГ		
Наименование столбца	Описание	Примечание
КСГ	Номер КСГ	В соответствии с Рекомендациями
Наименование КСГ	Наименование КСГ	
КЗ	Коэффициент относительной затратоемкости КСГ	
Код профиля	Код профиля	Кодовое значение для столбца «Профиль»
Профиль	Наименование профиля	В соответствии с Рекомендациями
Справочник МКБ		
Наименование столбца	Описание	Примечание
Код по МКБ10	Код диагноза в соответствии с МКБ 10	
Диагноз	Наименование диагноза	
КСГ1	Номер первой КСГ, к которой может быть отнесен диагноз	
КСГ2	Номер второй КСГ, к которой может быть отнесен диагноз	
КСГ3	Номер третьей КСГ, к которой может быть отнесен диагноз	
КСГ4	Номер четвертой КСГ, к которой может быть отнесен диагноз	
КСГ5	Номер пятой КСГ, к которой может быть отнесен диагноз	
Использовано в КСГ	Признак использования кода в качестве критерия группировки КСГ	«True/ИСТИНА» – код диагноза используется в группировке КСГ
Новый код	Признак кода МКБ 10, добавленного в справочник на основании письма Министерства здравоохранения Российской Федерации от 5 декабря 2014 года № 13-2/1664	«True/ИСТИНА» – код диагноза должен быть добавлен в группировку
Код для удаления	Признак кода МКБ 10, исключенного из справочника на основании письма Министерства здравоохранения Российской Федерации от 5 декабря 2014 года № 13-2/1664	«True/ИСТИНА» – код диагноза должен быть исключен из группировки
Справочник Номенклатуры		
Наименование столбца	Описание	Примечание
Код услуги	Код хирургической операции и/или другой применяемой медицинской технологии в соответствии с Номенклатурой	
Наименование услуги	Наименование хирургической операции и/или другой применяемой медицинской технологии	
Новый код	Признак услуги, включенной в Номенклатуру дополнительно	1 – услуга включена в 2014 году, 2 – услуга включена в 2015 году
КСГ1	Номер первой КСГ, к которой может быть отнесен диагноз	
КСГ2	Номер второй КСГ, к которой может быть отнесен диагноз	
КСГ3	Номер третьей КСГ, к которой может быть отнесен диагноз	
КСГ4	Номер четвертой КСГ, к которой может быть отнесен диагноз	
Использовано в КСГ	Признак использования кода в качестве критерия группировки КСГ	«True/ИСТИНА» – код услуги используется в группировке КСГ



Формирование КСГ

Осуществляется на основе совокупности следующих параметров, определяющих относительную затратоемкость:

Основные классификационные критерии:

- ❖ диагноз (код по МКБ 10);
- ❖ хирургическая операция и/или другой применяемый специальный метод лечения, сложная медицинская технология (код в соответствии с Номенклатурой), при наличии

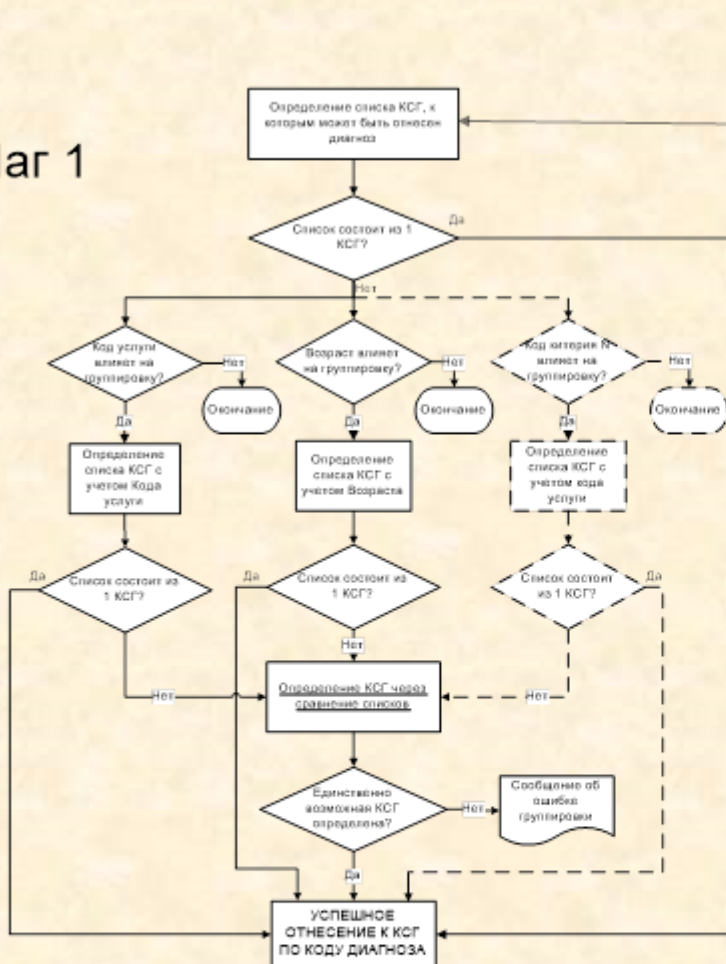
Дополнительные классификационные критерии:

- ❖ код диагноза (при основном критерии группировки – код хирургической операции и/или другой применяемой медицинской технологии);
- ❖ код хирургической операции и/или другой применяемой медицинской технологии (при основном критерии группировки – код диагноза);
- ❖ пол;
- ❖ возраст;
- ❖ длительность пребывания в стационаре.

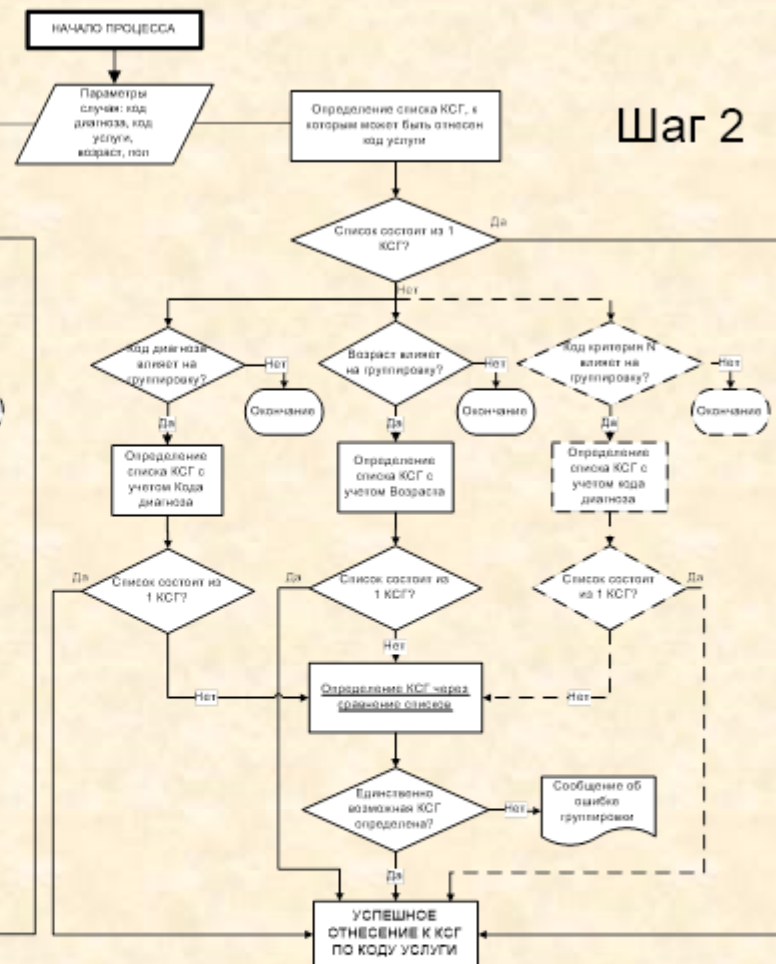


Определение КСГ случая

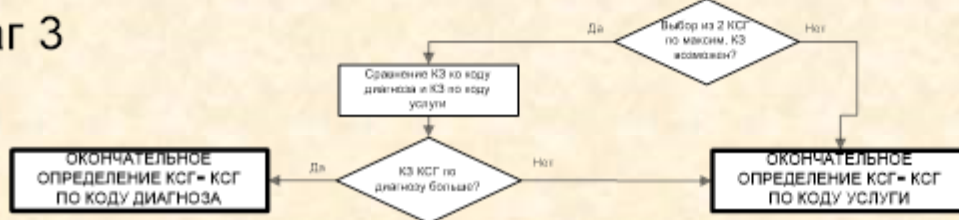
Шаг 1



Шаг 2



Шаг 3





Политравма (тяжелая множественная и сочетанная травма)

2 кода МКБ-10,
обозначающих
травму в 2 разных
анатомических
областях

ИЛИ

1 код МКБ-10,
обозначающий
множественную
травму



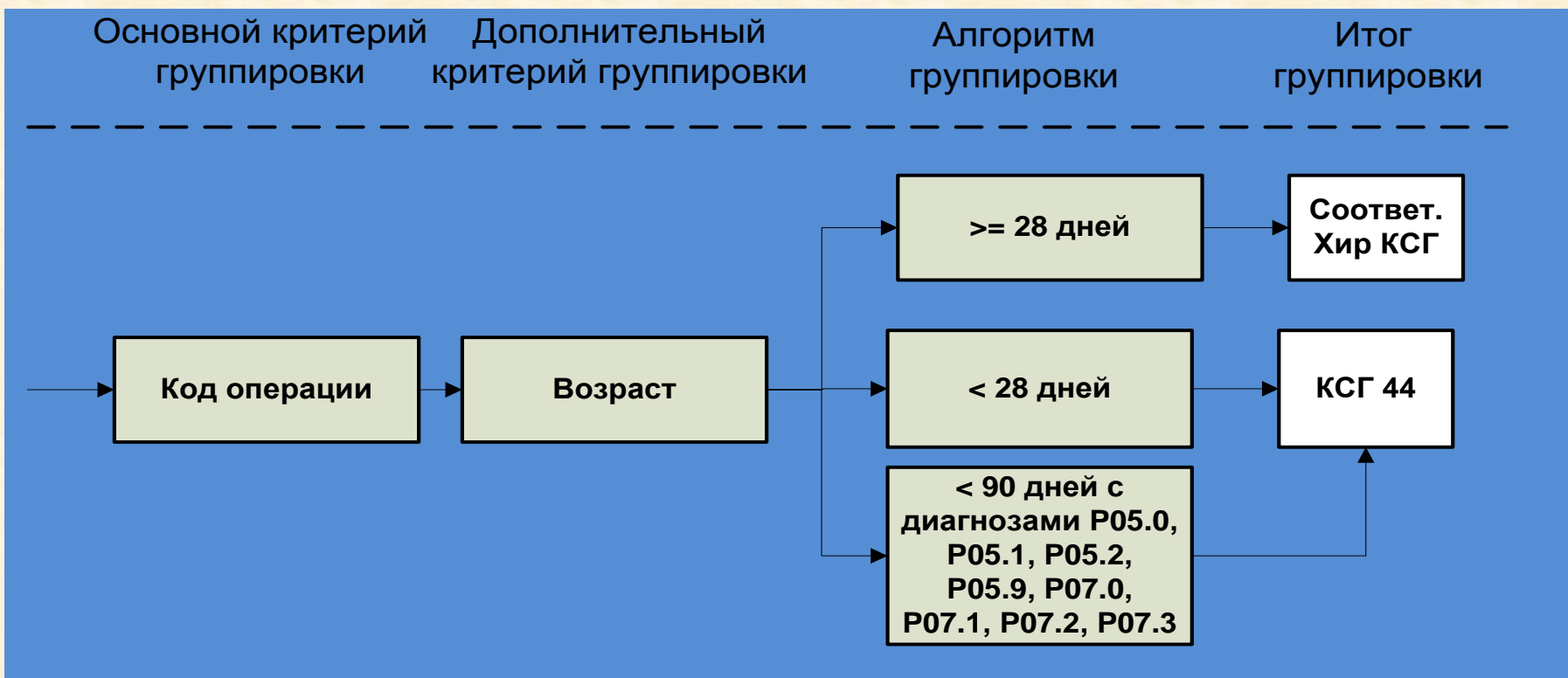
ПЛЮС
травматический шок,
дыхательная или
почечная
недостаточность



КСГ 44 Детская хирургия в период новорожденности

Дополнительный критерий отнесения: возраст и сопутствующий диагноз

Алгоритм формирования группы:

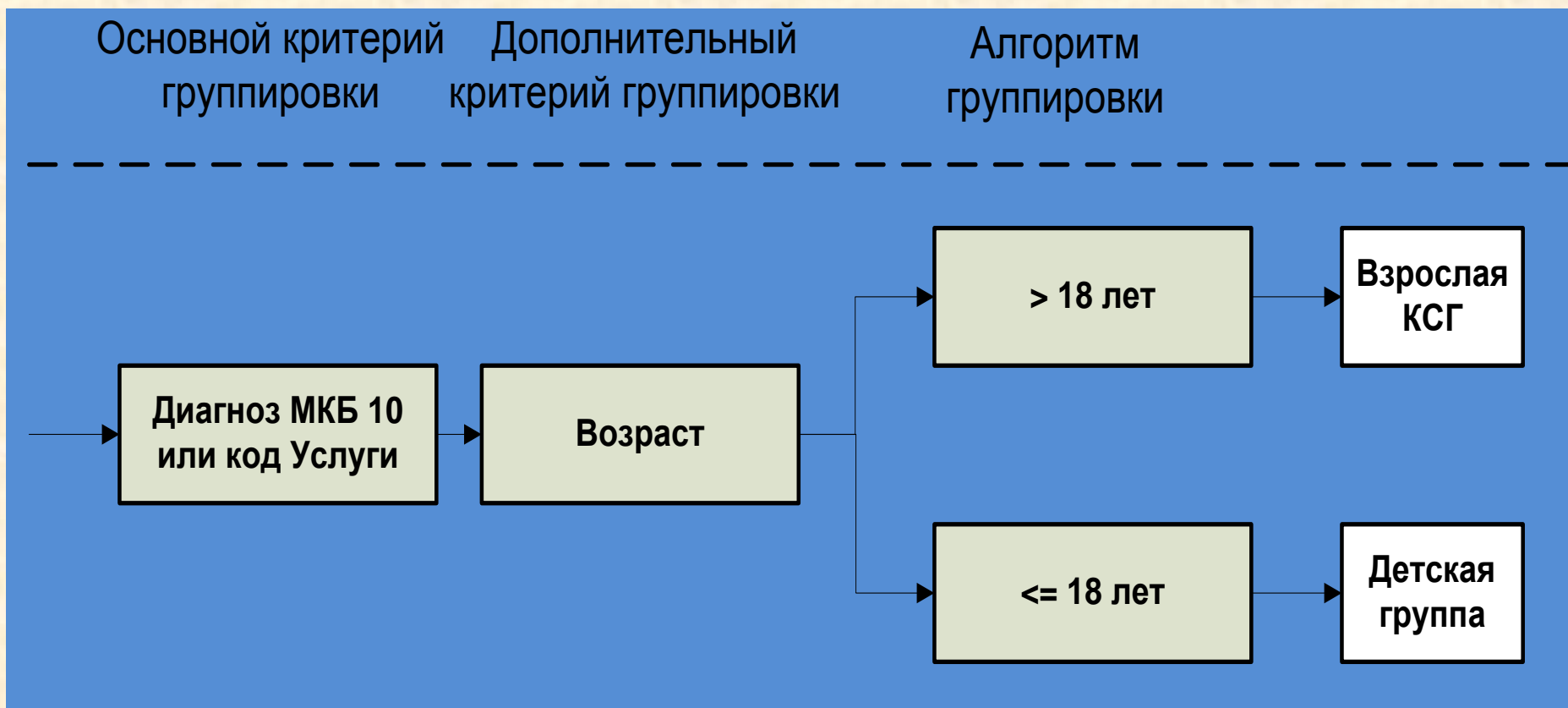




Группы, формируемые с учетом возраста

Универсальный алгоритм формирования группы с учетом возраста:

Дополнительный критерий отнесения: возраст





Группы, формируемые с учетом возраста

№ КСГ	Наименование КСГ
34	Врожденные аномалии сердечно-сосудистой системы, дети
35	Химиотерапия при остром лейкозе, дети
36	Химиотерапия при других злокачественных новообразованиях лимфоидной и кроветворной тканей, дети
37	Операции на мужских половых органах, дети (уровень 1)
38	Операции на мужских половых органах, дети (уровень 2)
39	Операции на мужских половых органах, дети (уровень 3)
40	Операции на почке и мочевыделительной системе, дети (уровень 1)
41	Операции на почке и мочевыделительной системе, дети (уровень 2)
42	Операции на почке и мочевыделительной системе, дети (уровень 3)
43	Операции на почке и мочевыделительной системе, дети (уровень 4)
45	Аппендэктомия, дети
46	Операции по поводу грыж, дети (уровень 1)
47	Операции по поводу грыж, дети (уровень 2)
48	Сахарный диабет, дети
49	Другие болезни эндокринной системы, дети
51	Кишечные инфекции, дети
55	Сепсис, дети
57	Другие инфекционные и паразитарные болезни, дети
68	Воспалительные заболевания ЦНС, дети
145	Нарушения всасывания, дети
146	Другие болезни органов пищеварения, дети
147	Системные поражения соединительной ткани у детей
148	Врожденные аномалии головного и спинного мозга, дети
149	Эпилепсия, судороги, дети



Группы, формируемые с учетом пола

Формирование КСГ в зависимости от пола осуществляется применительно к следующим КСГ:

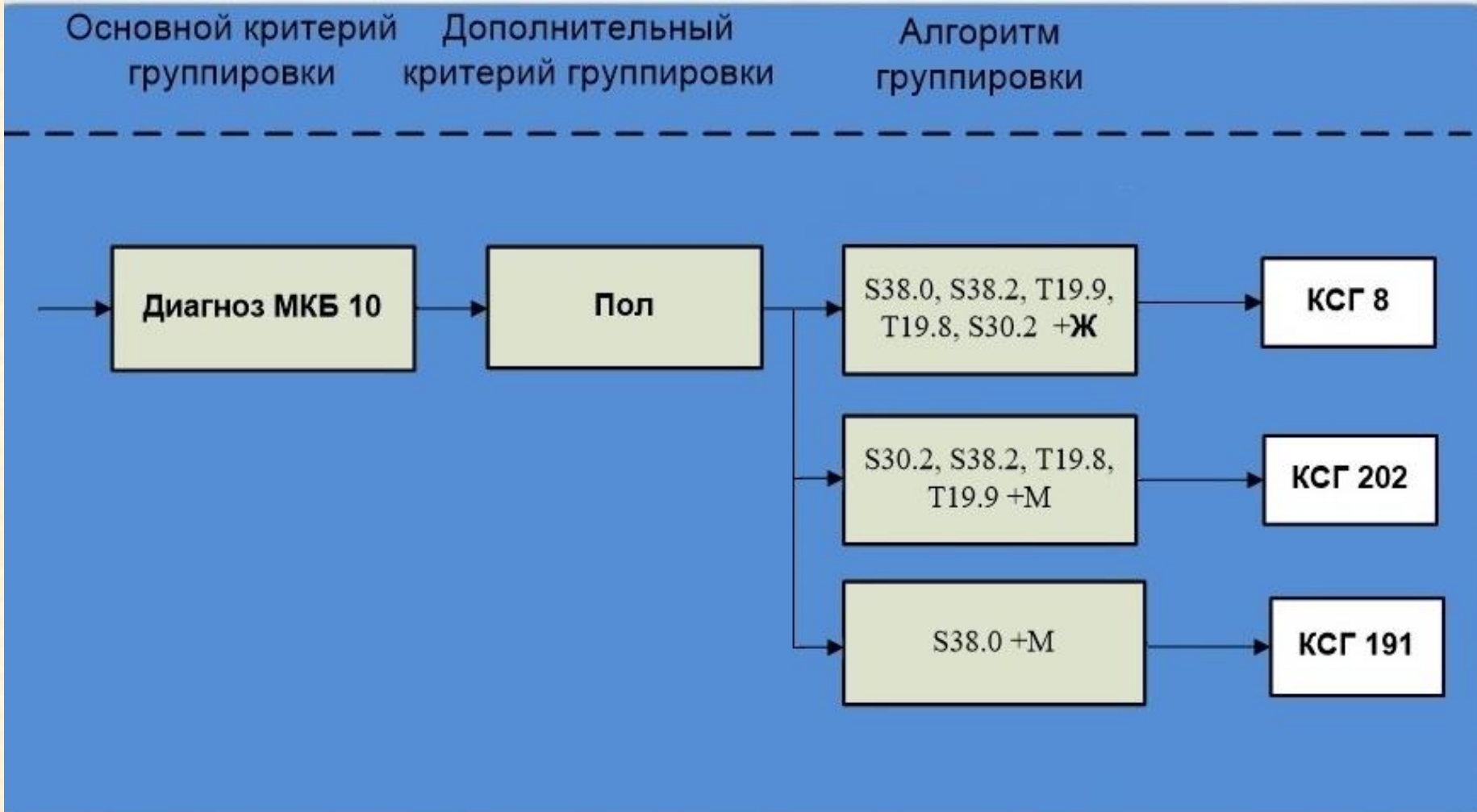
№ КСГ	Наименование КСГ
8	Другие болезни, врожденные аномалии, повреждения женских половых органов
16	Операции на женских половых органах (уровень 4)
191	Множественные переломы, травматические ампутации, размозжения и последствия травм
202	Другие болезни, врожденные аномалии, повреждения мочевой системы и мужских половых органов
209	Операции на почке и мочевыделительной системе, взрослые (уровень 4)



Группы, формируемые с учетом пола

Алгоритм формирования групп с учетом пола:

Дополнительный критерий отнесения: пол





КСГ акушерско-гинекологического профиля

Не используются в группировке:

Код услуги	Наименование услуги
A16.20.005.001	Расширение шейного канала
A16.20.070	Наложение акушерских щипцов
A16.20.071	Вакуум-экстракция плода
A16.20.071.001	Экстракция плода за тазовый конец
A16.20.073	Ручное пособие при тазовом предлежании плода (по Цовьянову)
A16.20.073.001	Поворот плода за ножку
A16.20.073.002	Классическое ручное пособие при тазовом предлежании плода
A16.20.076	Наложение гемостатических компрессионных швов (B-lunch)
A16.20.076.001	Наложение клемм по Бакшееву
A16.20.076.002	Наложение клемм по Генкелю-Тиканадзе
A16.20.077	Установка внутриматочного баллона
A16.20.073.003	Ручное отделение плаценты и выделение последа

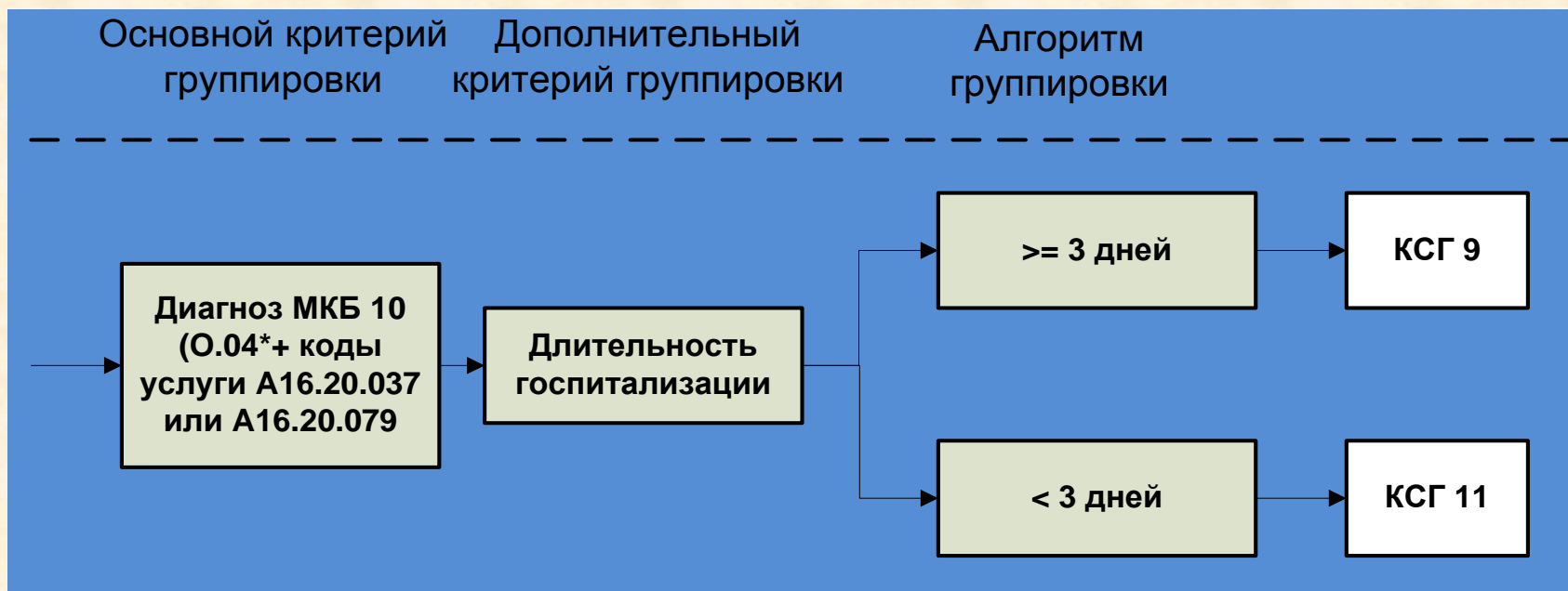


КСГ акушерско-гинекологического профиля

При сочетании кодов МКБ10 O04 Медицинский аборт и услуг A16.20.037 и A16.20.079 возможно отнесение случая к одной из двух КСГ:

№ КСГ	Наименование КСГ
9	Беременность, закончившаяся абортным исходом
11	Искусственное прерывание беременности (аборт)

Алгоритм формирования группы:





КСГ кардиологического профиля

Отнесение к отдельным КСГ кардиологического профиля производится путем комбинации двух классификационных критериев: **терапевтического диагноза и услуги**. Это следующие КСГ:

№ КСГ	Наименование КСГ
59	Стенокардия (кроме нестабильной), хроническая ишемическая болезнь сердца, проводилась коронарография
61	Нестабильная стенокардия, инфаркт миокарда, легочная эмболия, лечение с тромболитической терапией



КСГ кардиологического профиля

Классификация госпитализаций при инфаркте мозга

проведение
тромболитической
терапии

тромболитическая
терапия не
применялась



КСГ 77 Инфаркт
мозга, лечение с
тромболитической
терапией

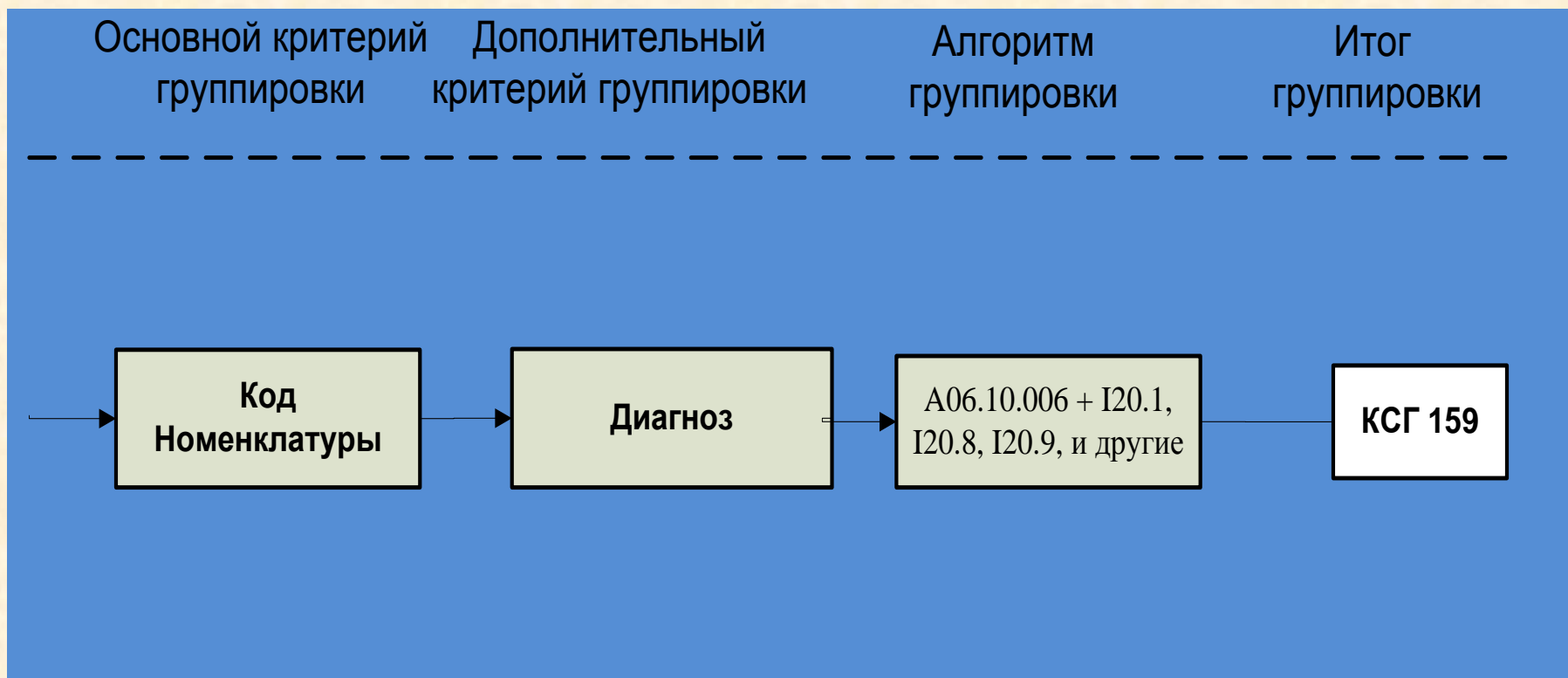


КСГ 78 Инфаркт
мозга, лечение без
тромболитической
терапии



КСГ кардиологического профиля

КСГ 159 Диагностическое обследование при болезнях системы кровообращения





Диагностика и лечение злокачественных опухолей

**диагноз
класса «С»**



A25.30.014

или

A25.30.032

**Химиотерапия
(КСГ 35, 36,
108-110)**



Хирургическая онкология

№ КСГ	Наименование КСГ
102	Операции на женских половых органах при злокачественных новообразованиях (уровень 1)
103	Операции на женских половых органах при злокачественных новообразованиях (уровень 2)
104	Операции на кишечнике и анальной области при злокачественных новообразованиях (уровень 1)
105	Операции на кишечнике и анальной области при злокачественных новообразованиях (уровень 2)
106	Операции на кишечнике и анальной области при злокачественных новообразованиях (уровень 3)
114	Операции при злокачественных новообразованиях почки и мочевыделительной системы (уровень 1)
115	Операции при злокачественных новообразованиях почки и мочевыделительной системы (уровень 2)
116	Операции при злокачественных новообразованиях кожи (уровень 1)
117	Операции при злокачественных новообразованиях кожи (уровень 2)
118	Тиреоидэктомия при злокачественном новообразовании щитовидной железы
120	Другие операции при злокачественном новообразовании молочной железы (кроме мастэктомии)
121	Операции при злокачественном новообразовании желчного пузыря, желчных протоков
122	Операции при злокачественном новообразовании пищевода, желудка
123	Другие операции при злокачественном новообразовании брюшной полости
125	Операции на органе слуха, придаточных пазухах носа и верхних дыхательных путях при злокачественных новообразованиях
126	Операции на нижних дыхательных путях и легочной ткани при злокачественных новообразованиях (уровень 1)
127	Операции на нижних дыхательных путях и легочной ткани при злокачественных новообразованиях (уровень 2)
128	Операции при злокачественных новообразованиях мужских половых органов (уровень 1)
129	Операции при злокачественных новообразованиях мужских половых органов (уровень 2)



- ❖ КСГ 124 Злокачественное новообразование без специального противоопухолевого лечения
- ❖ КСГ 181 Госпитализация в диагностических целях с постановкой/подтверждением диагноза злокачественного новообразования



Оплата медицинской помощи, оказываемой в условиях круглосуточного стационара

Медицинская реабилитация для взрослых

КСГ	Наименование КСГ	Коды МКБ-10	ВК	Тариф	К-т управления
259.1	Болезни системы кровообращения	I05.0; I05.1; I05.2; I05.8; I05.9; I06.0; I06.1; I06.2; I06.8; I06.9; I07.0; I07.1; I07.2; I07.8; I07.9; I08.0; I08.1; I08.2; I08.3; I08.8; I08.9; I10.0; I11.0; I11.9; I12.0; I12.9; I13.0; I13.1; I13.2; I15.0; I15.1; I15.2; I15.9; I20.1; I20.8; I20.9; I25	1,539	23 975,28	1,00
259.2	Заболевания центральной нервной системы	G09; G20; G24.0; G24.1; G24.2; G24.3; G24.4; G24.5; G24.8; G24.9; G31.2; G35; G37.0; G37.1; G37.2; G37.3; G37.4; G37.5; G37.8; G37.9; G92; G93.4; G93.8; G99.2; I67.4; I67.8; I69.0; I69.1; I69.2; I69.3; I69.4; I69.8; T90.5; T91.3; M50.0; M51.0	1,923	29 965,59	1,00
259.3	Заболевания периферической нервной системы	G50.0; G50.1; G50.8; G50.9; G51.0; G51.1; G51.2; G51.3; G51.4; G51.8; G51.9; G54.0; G54.1; G54.3; G54.4; G54.5; G54.6; G54.7; G54.8; G54.9; G56.0; G56.1; G56.2; G56.3; G57.0; G57.8; G70.0; G70.8; G71.0; G71.1; M42.1; M47.8; M50.1; M51.1; M54.1; M54.2; M54	1,923	29 965,59	1,00



**Оплата медицинской помощи, оказываемой в условиях
дневного стационара**

№ КСГ	Наименование КСГ	ВК
12	Экстракорпоральное оплодотворение	7,97
99	Гемодиализ	0,36
100	Перитонеальный диализ	0,27



Оплата медицинской помощи, оказываемой в условиях дневного стационара

Медицинская реабилитация для детей

КСГ	Наименование КСГ	Коды МКБ-10	ВК	Тариф
259.4	Детские заболевания системы кровообращения	G90.8; I10 ; I15.0; I15.9; I30.9; I33.0; I34.0; I34.1; I34.8; I35.0; I35.1; I35.2; I36.9; I37.8; I40.9; I42.9; I44.0; I44.1; I44.4; I44.5; I45.0; I45.5; I45.6; I45.8; I47.9; I49.5; I49.8; I50.9; I51.5; I95.0; I95.1; I97.9; Q20.0; Q20.9; Q21.0; Q21.1; Q21.3; Q21.8; Q21.9; Q22.1; Q22.3; Q22.5; Q23.8; Q23.0; Q23.1; Q23.2; Q23.3; Q23.8; Q24.0; Q25.0; Q25.1; Q25.8; Q26.8; Q26.9; Q27.1; M00.0; M00.1; M00.2; M00.8; M00.9; M02.3; M02.8; M02.9; M05.8; M05.9; M06.0; M06.4; M06.8; M06.9; M07.6; M08.0; M08.1; M08.9; M11.8; M11.9; M12.8; M13.0; M13.1; M13.8; M13.9; M30.2; M32.0; M32.1; M32.8; M32.9; M33.0; M33.1; M33.2; M33.9; M35.7	2,0656	18 376,30
259.5	Детские заболевания ЦНС и периферической нервной системы	G10; G11.0; G11.1; G11.8; G12.0; G12.1; G12.8; G25.8; G43.0; G43.1; G44.1; G44.2; G44.3; G44.8; G47.8; G50.0; G50.8; G51.0; G51.8; G54.0; G54.1; G54.2; G54.3; G54.4; G54.8; G56.0; G56.1; G56.2; G56.3; G56.4; G56.8; G57.0; G57.1; G57.2; G57.3; G57.4; G57.5; G57.6; G57.8; G58.8; G59.0; G60.0; G60.8; G61.0; G61.1; G61.8; G62.8; G63.3; G63.4; G63.5; G63.6; G63.8; G64; G70.2; G71.0; G71.1; G71.2; G71.3; G71.8; G73.5; G73.6; G80.0; G80.1; G80.2; G80.3; G80.4; G80.8; G80.9; G81.0; G81.1; G81.9; G82.0; G82.1; G82.2; G82.3; G82.4; G82.5; G83.0; G83.1; G83.2; G83.3; G83.4; G83.8; G83.9; G90.8; G91.0; G91.1; G91.2; G91.3; G91.8; G91.8; G92; G93.2; G93.3; G93.4; G93.8; G95.8; G96.8; Q02; Q03.0; Q03.1; Q03.8; Q04.0; Q04.1; Q04.2; Q04.3; Q04.4; Q04.5; Q04.6; Q04.8; Q06.0; Q06.1; Q06.2; Q06.3; Q06.4; Q06.8; Q07.0; Q07.8; Q75.0; Q75.1; Q75.2; Q75.3; Q75.4; Q75.5; Q75.8; Q85.0; Q85.1; Q85.8; Q86.0; Q86.8; Q87.8; Q90.0; Q90.1; Q90.2; Q90.9; Q91.0; Q91.1; Q91.2; Q91.3; Q91.4; Q91.5; Q91.6; Q91.7; Q92.8; Q96.0; Q96.1; Q96.2; Q96.3; Q96.4; Q96.8; Q96.9; Q99.8	2,0656	18 376,30
259.6	Детские заболевания опорно-двигательного аппарата	M15.3; M15.8; M16.1; M16.2; M16.4; M16.7; M17.5; M18.0; M18.1; M18.2; M18.3; M18.4; M18.5; M19.1; M19.2; M19.8; M20.0; M20.1; M20.3; M20.5; M21.0; M21.1; M21.4; M21.5; M21.6; M21.7; M21.8; M22.3; M23.5; M24.4; M24.5; M40.0; M40.1; M40.2; M41.0; M41.1; M41.2; M41.4; M41.5; M41.8; M42.0; M43.0; M43.1; M53.2; M86.5; M86.6; M86.8; M89.2; M91.0; M91.1; M91.2; M91.8; M92.5; M92.6; M92.7; M92.8; M95.4; M95.8; Q65.0; Q65.1; Q65.3; Q65.4; Q65.8; Q66.0; Q66.1; Q66.2; Q66.3; Q66.4; Q66.5; Q66.6; Q66.7; Q66.8; Q67.6; Q67.7; Q67.8; Q68.0; Q69.0; Q70.0; Q70.2; Q71.6; Q71.8; Q72.0; Q72.1; Q72.2; Q72.3; Q72.4; Q72.5; Q72.6; Q72.7; Q72.8; Q74.0; Q74.3; Q74.8; Q76.1; Q76.2; Q76.3; Q76.4; Q77.0; Q77.4; Q78.0; Q78.6; Q79.6; S12.0; S12.1; S12.2; S12.7; S22.0; S22.3; S32.0; S32.1; S32.2; S32.3; S32.4; S32.7; S32.8; T92.0; T92.1; T92.2; T92.3; T92.5; T92.6; T92.8; T93.0; T93.1; T93.2; T93.3; T93.5; T93.6; T93.8; T95.0; T95.1; T95.2; T95.3; T95.4; T95.8; T95.9	2,0656	18 376,30
259.7	Детские заболевания мочевой системы и почек	N00.0; N00.1; N00.2; N00.9; N01.0; N01.1; N02.1; N02.2; N03.0; N03.1; N03.2; N03.8; N04.0; N04.1; N04.2; N04.3; N04.9; N05.1; N05.2; N05.3; N05.9; N07.0; N07.1; N07.9; N08.3; N08.5; N10; N11.0; N11.1; N11.8; N11.9; N13.0; N13.1; N13.7; N13.8; N16.3; N18.0; N18.1; N18.2; N18.3; N20.0; N20.1; N20.2; N25.0; N26; N27.0; N27.1; N27.9; N28.8; N28.9; N30.0; N30.1; N30.2; N30.3; N30.8; N31.0; N31.1; N31.2; N31.8; N32.3; N39.0; N39.1; N39.2; N39.3; N39.4; N39.8; Q60.3; Q60.4; Q60.5; Q61.1; Q61.2; Q61.3; Q61.4; Q62.0; Q62.2; Q62.3; Q62.6; Q62.7; Q62.8; Q63.1; Q63.2; Q63.3; Q63.8; Q64.6; Q64.7; Q64.8	2,0656	18 376,30
259.8	Детские заболевания органов дыхания	J31.0; J31.1; J31.2; J32.0; J32.1; J32.2; J32.3; J32.4; J35.0; J35.1; J35.2; J35.3; J37.0; J37.1; J40.0; J41.0; J41.1; J41.8; J45.0; J45.1; J45.8; J47.0; Q32.0; Q32.1; Q32.2; Q32.3; Q32.4; Q33.0; Q33.1; Q33.2; Q33.3; Q33.4; Q33.6; Q33.8; Q33.9; Q34.8	2,0656	18 376,30
259.9	Детские заболевания органов пищеварения	K20; K21.0; K21.9; K22.0; K22.1; K22.7; K25.7; K26.7; K27.7; K28.7; K29.3; K29.4; K29.8; K30; K31.3; K31.4; K31.8; K50.0; K50.1; K50.8; K51.0; K51.1; K51.2; K51.3; K51.4; K51.5; K52.0; K52.1; K52.2; K52.8; K57.3; K59.3; K60.1; K76.0; K76.6; K76.7; K80.2; K80.3; K80.5; K81.1; K82.4; K82.8; K83.4; K83.8; K86.8; K90.0; K90.3; K90.4; K91.5; E10.2; E10.3; E10.4; E10.5; E10.6; E10.7; E10.9; E44.0; E44.1; E45; E46; E55.0; E63.1; E63.8; E64; E64.0; E64.3; E65; E66.0; E68; E70.0; E73.0; E73.1; E76.0; E76.1; E80.4; E80.5; E84.1; E84.8; L63.0; L63.1; L63.2; L63.8; L94.1; Q40.0; Q40.1; Q40.2; Q41.0; Q41.1; Q41.2; Q42.1; Q42.2; Q42.3; Q42.8; Q43.1; Q43.3; Q43.4; Q44.0; Q44.1; Q44.2; Q44.3; Q44.4; Q44.5; Q44.6; Q45.0; Q45.1; Q45.2; Q45.3	2,0656	18 376,30



Оплата медицинской помощи, оказываемой в условиях дневного стационара

Хронический гепатит С

КСГ	Наименование КСГ	Коды МКБ-10	ВК	Тариф
260.1	Хронический гепатит С (генотипы 1 и 4) из расчета с 1-й по 4-ю недели лечения	B18.2	6,4665	57 528,25
260.2	Хронический гепатит С (генотипы 1 и 4) из расчета с 5-й по 8-ю недели лечения	B18.2	6,4665	57 528,25
260.3	Хронический гепатит С (генотипы 1 и 4) из расчета с 9-й по 12-ю недели лечения	B18.2	6,4665	57 528,25
260.4	Хронический гепатит С (генотипы 1 и 4) из расчета с 13-й по 24-ю недели лечения	B18.2	19,4	172 589,19
260.5	Хронический гепатит С (генотипы 1 и 4) из расчета с 25-й по 36-ю недели	B18.2	19,4	172 589,19
260.6	Хронический гепатит С (генотипы 1 и 4) из расчета с 37-й по 48-ю недели лечения	B18.2	19,4	172 589,19
260.7	Хронический гепатит С (генотипы 2 и 3) из расчета с 1-ой по 12-ю недели лечения	B18.2	4,0567	36 089,82
260.8	Хронический гепатит С (генотипы 2 и 3) из расчета с 13-ой по 24-ю недели лечения	B18.2	4,0567	36 089,82



Тарифное соглашение

О внесении изменений и дополнений в тарифное соглашение о реализации территориальной программы ОМС Костромской области на 2015 год

С 01 июля 2015 года

Утвердить в **новой редакции** приложения к Соглашению:

- ❖ № 5 «Методика формирования тарифов и дифференцированных подушевых нормативов для финансирования медицинской помощи, оказываемой медицинскими организациями Костромской области»,
- ❖ № 13 «Тарифы на медицинские услуги»,
- ❖ № 16 «Тарифы КСГ для круглосуточного стационара»,
- ❖ № 26 «Порядок применения коэффициентов сложности лечения».

Отменить действие приложения № 28 «Номенклатура медицинских услуг, отнесенных к хирургическим вмешательствам в условиях круглосуточного стационара».

Утвердить и **ввести в действие** приложения № 28.1 «Расшифровка групп в соответствии с МКБ-10 и Номенклатурой» и № 28.2 «Инструкция по группировке случаев, в том числе правила учета дополнительных классификационных критериев» к Соглашению.



**ТЕРРИТОРИАЛЬНЫЙ ФОНД
ОБЯЗАТЕЛЬНОГО МЕДИЦИНСКОГО СТРАХОВАНИЯ
КОСТРОМСКОЙ ОБЛАСТИ**



Отдел тарифного регулирования ТФОМС Костромской области

**Телефон: (4942) 31 34 38
(4942) 31 57 70**